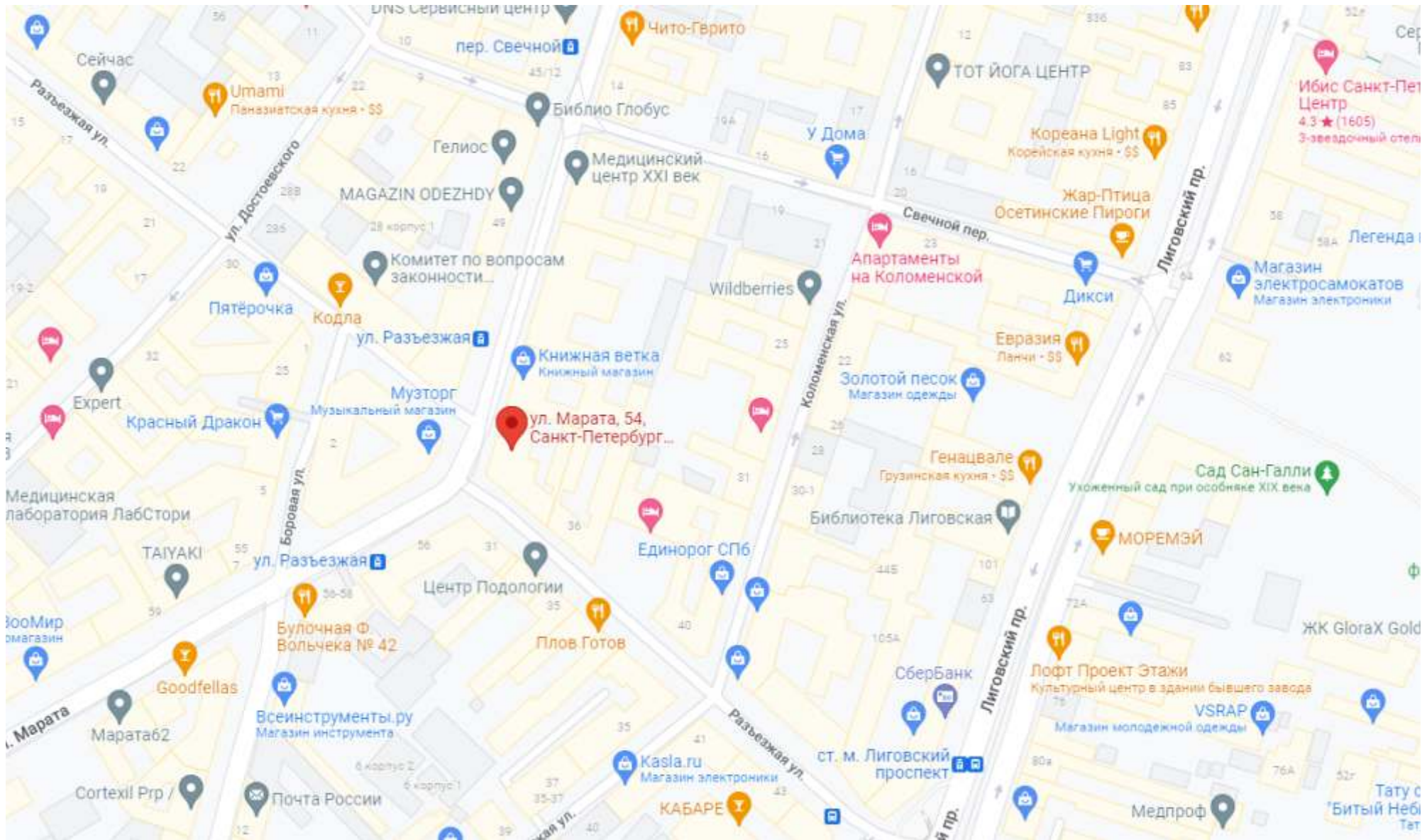




улица Марата, д.54/34





Улица Марата — крупная трасса Центрального района Санкт-Петербурга. Проходит от Невского проспекта до Подъездного переулочка. Доходный дом - Ренсковый погреб «К. О. Шитт» в стиле Эkleктика.

- ✓ В пешей доступности несколько станций метро: Лиговский проспект (4 минуты), Владимирская (8 минут), Достоевская (9 минут).
- ✓ Рядом расположены Российский государственный музей Арктики и Антарктики, ТЦ Галерея, Кузнечный рынок, Невский проспект в 15 минутах ходьбы.
- ✓ Объект расположен на первом этаже шестиэтажного дома
- ✓ Вид из окон открывается как на улицу Марата, так и во двор
- ✓ Есть закрытая парковка
- ✓ Вход со двора

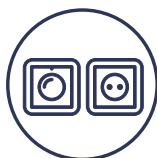
ЧИСТОВАЯ ОТДЕЛКА **ВХОДИТ В СТОИМОСТЬ**



Межквартирные стены с дополнительной шумоизоляцией



Новые стеклопакеты и качественные металлические входные двери



Новая электропроводка (установлены выключатели, розетки, свободные выходы для приборов освещения)



Приточно-вытяжная вентиляция



Индивидуальные приборы учета



Натяжные потолки



Разводка ХВС и ГВС, а также новая система водоотведения, канализация



Новые биметаллические радиаторы



Санузел в кафеле, установлена вся сантехника



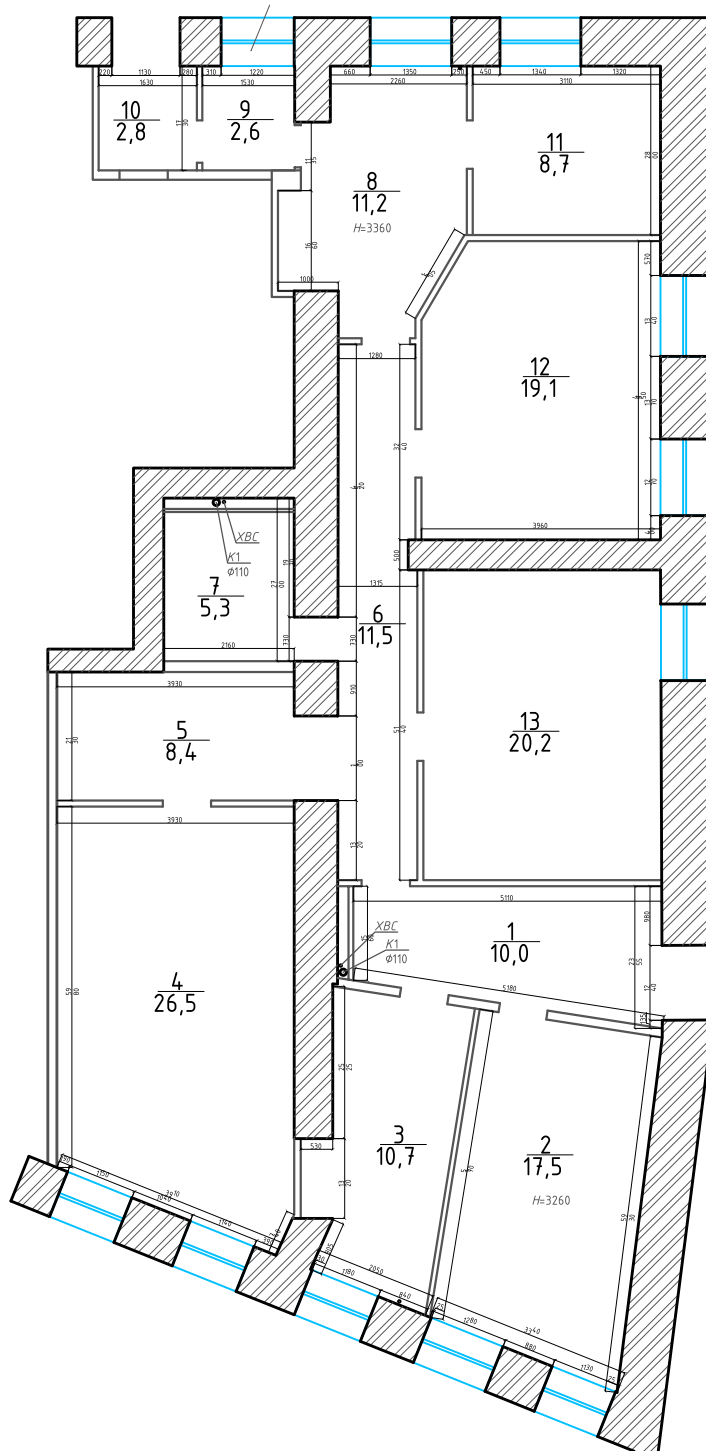
Напольное покрытие ламинат /линолеум



Второй ярус с лестницей



Обои текстурированные под покраску



Общая площадь, м2: 154.5

11 окон на улицу и во двор, 2 входа

Стоимость 25.900.000 рублей



КАРТА ОБЪЕКТОВ



готово,
в продаже



строится,
в продаже



Запишитесь на просмотр:

+7 (812) 925-55-94

г. Санкт-Петербург,
пр. Ленинский д. 168,
БЦ «Энергия»