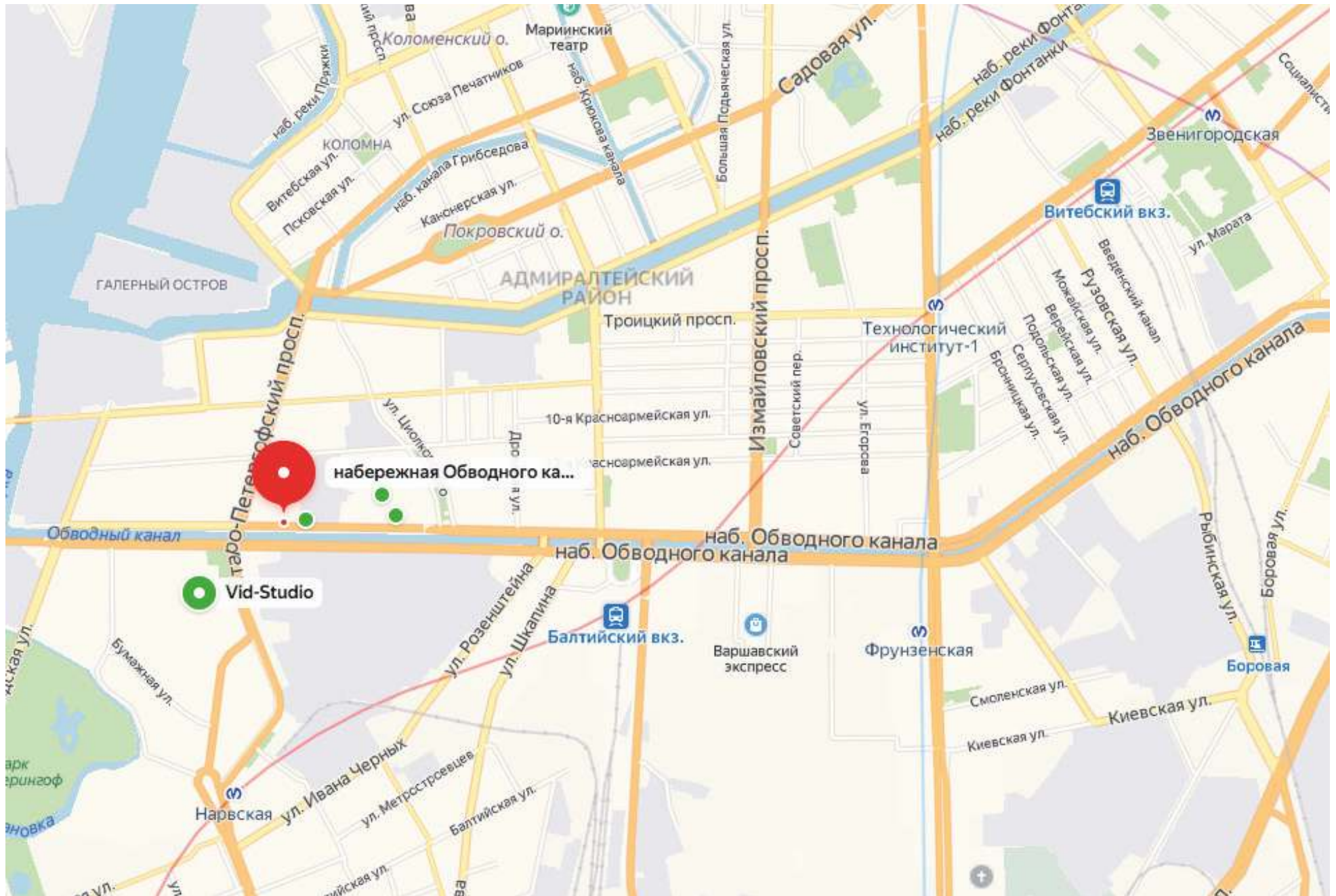




Набережная обводного канала, 211-213



Набережная обводного канала, 211-213



Исторический центр Санкт-Петербурга собрал в себе знаменитые достопримечательности и университеты. Отсюда легко и удобно можно добраться до других локаций благодаря развитой транспортной развязке. До ст.м. Нарвская 1,2 км, ст.м.Балтийская 1,4 км.

В районе много продуктовых магазинов, кафе, аптек, есть крупный ТРЦ и спортклуб. Рядом одна из лучших ветеринарных клиник СПб - "Ветеринарная клиника доктора Ефимова А.Н.". Благоустроенный двор оборудован детской и спортивной площадками. Всегда есть место для парковки.

ЧИСТОВАЯ ОТДЕЛКА **ВХОДИТ В СТОИМОСТЬ**



Межквартирные стены с дополнительной шумоизоляцией



Новые стеклопакеты и качественные металлические входные двери



Новая электропроводка (установлены выключатели, розетки, свободные выходы для приборов освещения)



Приточно-вытяжная вентиляция



Индивидуальные приборы учета



Натяжные потолки



Разводка ХВС и ГВС, а также новая система водоотведения, канализация



Новые биметаллические радиаторы



Санузел в кафе, установлена вся сантехника



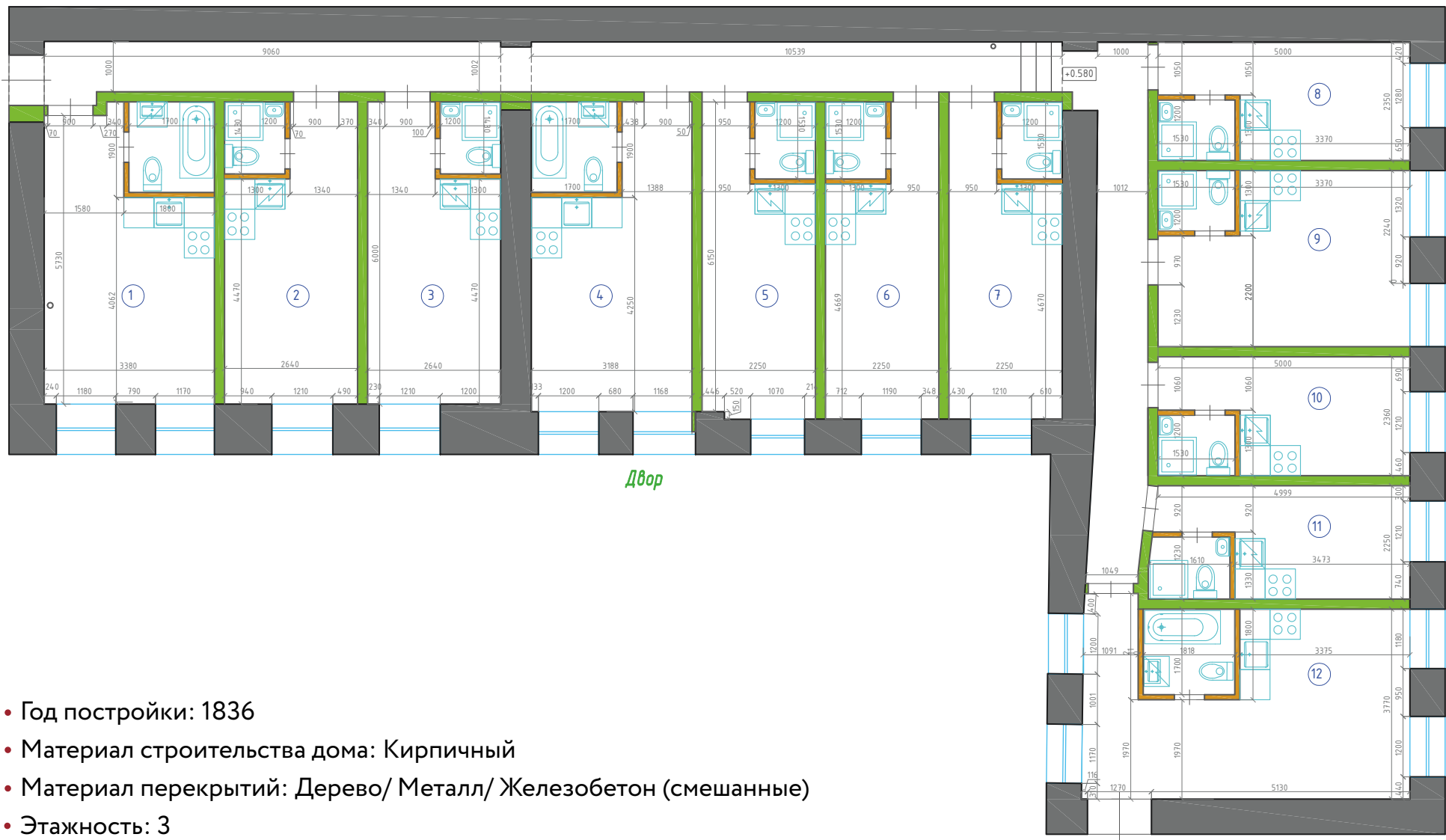
Напольное покрытие ламинат /линолеум



Второй ярус с лестницей



Обои текстурированные под покраску



- Год постройки: 1836
- Материал строительства дома: Кирпичный
- Материал перекрытий: Дерево/ Металл/ Железобетон (смешанные)
- Этажность: 3

Студия №10

SALE

Этаж 1/3

Общая площадь - 15,6 м²

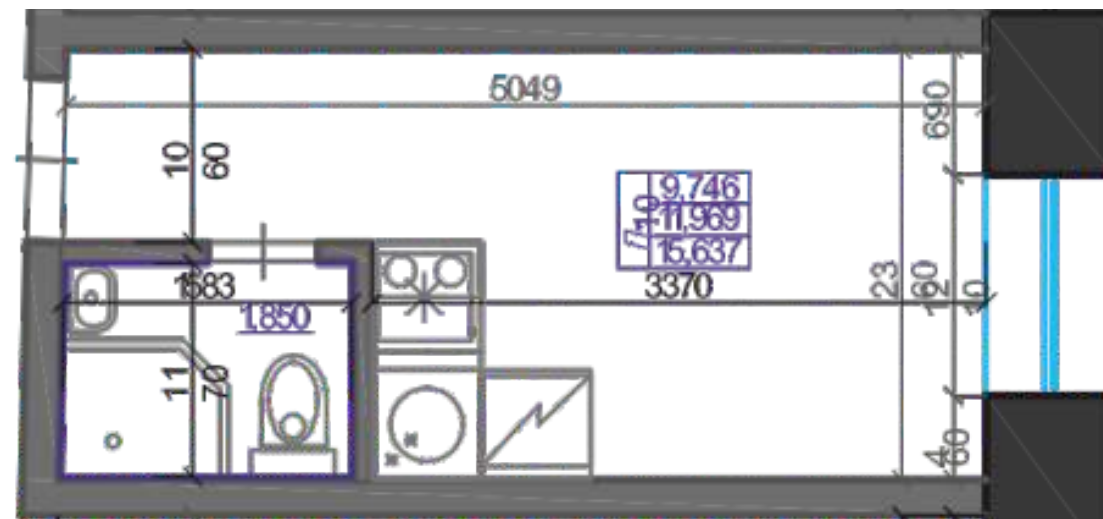
Жилая площадь - 11,97 м²

Высота потолка - 2,95 м

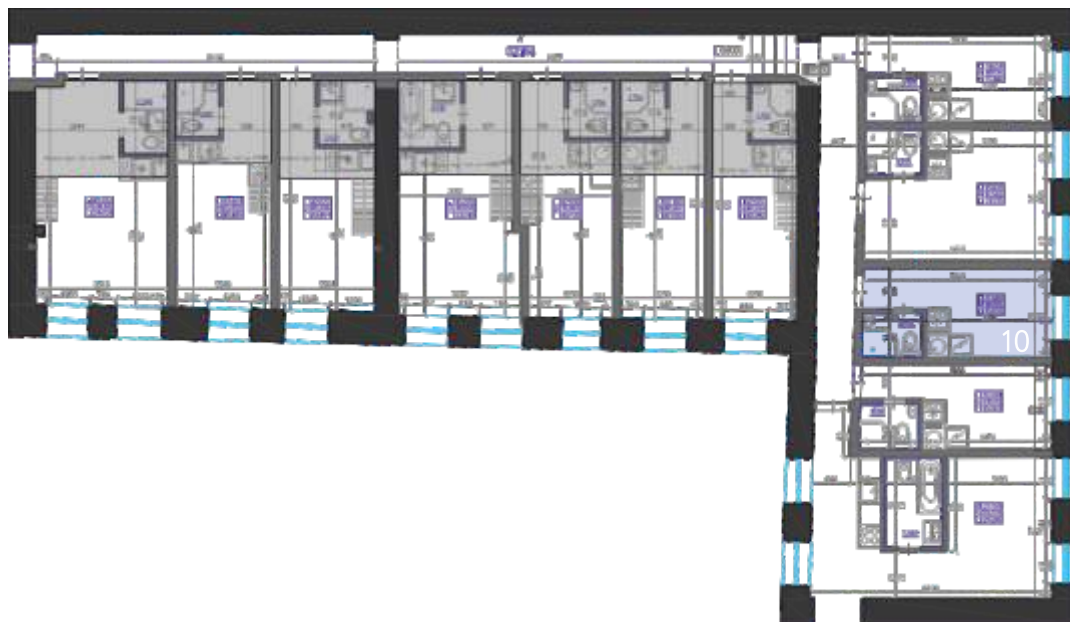
Имеется второй ярус: нет

(1 окно на улицу)

2 этаж, готова с мебелью и техникой,
согласованная перепланировка



~~3 700 000 р~~ 3 670 000 р



КАРТА ОБЪЕКТОВ



готово,
в продаже



строится,
в продаже



Запишитесь на просмотр:

+7 (812) 925-55-94

г. Санкт-Петербург,
пр. Ленинский д. 168,
БЦ «Энергия»