



пр-кт. Литейный, д. 27, литера А, кв. 1



Двухъярусные студии на Литейном проспекте д. ,27, лит.А. Дом построен архитектором Пель А. Х. в 1852г. в стиле Эkleктика. Литейный проспект - одна из важнейших магистралей в центре Санкт-Петербурга. Проходит от Литейного моста через Неву до Невского проспекта. Уникальной особенностью местоположения является пешая доступность до таких достопримечательностей как: Преображенский собор, Пантелеймоновская церковь, Летний сад, Михайловский замок, набережная реки Фонтанки, с которой открываются потрясающие виды.

Пешая доступность до станции метро "Чернышевская" - 10 минут. Вход в парадную с Литейного проспекта. Студии расположены на втором этаже четырехэтажного дома, с видом на Литейный проспект и во двор. В квартире всего 4 студии, в каждой из которых есть второй ярус.

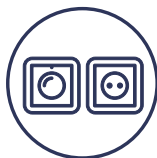
ЧИСТОВАЯ ОТДЕЛКА **ВХОДИТ В СТОИМОСТЬ**



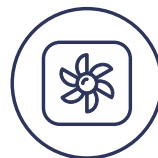
Межквартирные стены с дополнительной шумоизоляцией



Новые стеклопакеты и качественные металлические входные двери



Новая электропроводка (установлены выключатели, розетки, свободные выходы для приборов освещения)



Приточно-вытяжная вентиляция



Индивидуальные приборы учета



Натяжные потолки



Разводка ХВС и ГВС, а также новая система водоотведения, канализация



Новые биметаллические радиаторы



Санузел в кафеле, установлена вся сантехника



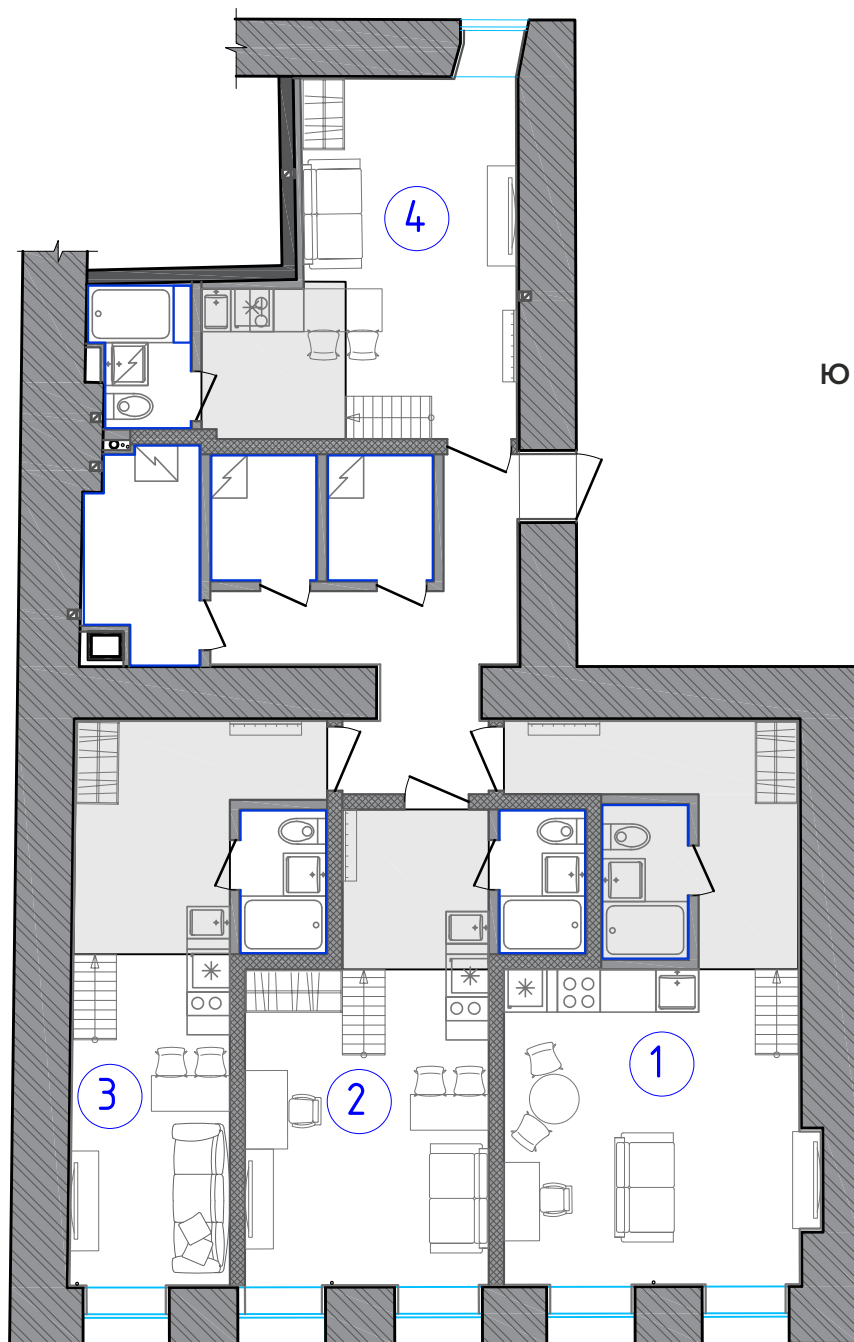
Напольное покрытие ламинат /линолеум



Второй ярус с лестницей



Обои текстурированные под покраску



- Серия дома: Индивидуальный
- Год постройки: 1852
- Материал строительства дома: Кирпичный
- Материал стен: Кирпич
- Материал перекрытий: Железобетон
- Материал строительства фасада: Штукатурка
- Тип окон: Стеклопакеты
- Этажность: 4

пр-кт. Литейный, д. 27, литера А, кв. 1
м. Чернышевская - 900 м
Центральный район

1 СТУДИЯ S 34,48 м.кв - 8 640 000 (2 окна на улицу)

2 СТУДИЯ S 28,74 м.кв - 7 500 000
 (2 окна на улицу, есть кладовая-прачечная)

3 СТУДИЯ S 30,46 м.кв - 7 670 000
 (1 окно на улицу, есть кладовая-прачечная)

4 СТУДИЯ S 28,03 м.кв - 7 020 000
 (1 окно во двор, есть кладовая-прачечная)

2 этаж, сдача 20.09.2022

Студия №1

Этаж 2

Общая площадь - 34,47 м²

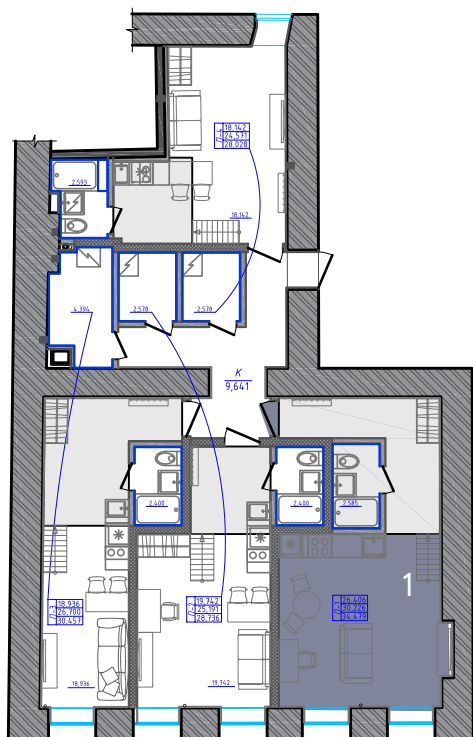
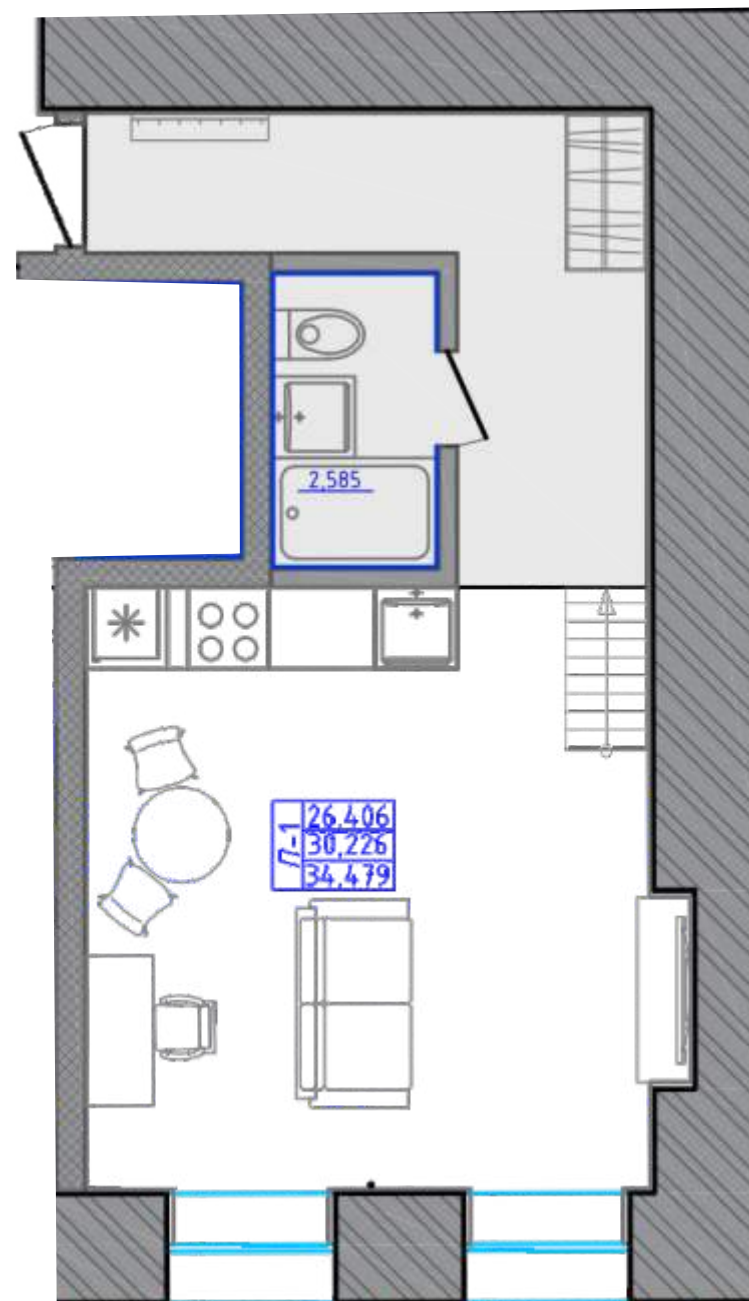
Жилая площадь - 30,22 м²

Высота потолков - 3,5 м

Второй ярус: да

2 окна на улицу

Цена: 8 640 000 р



Студия №2

Этаж 2

Общая площадь - 28,73 м²

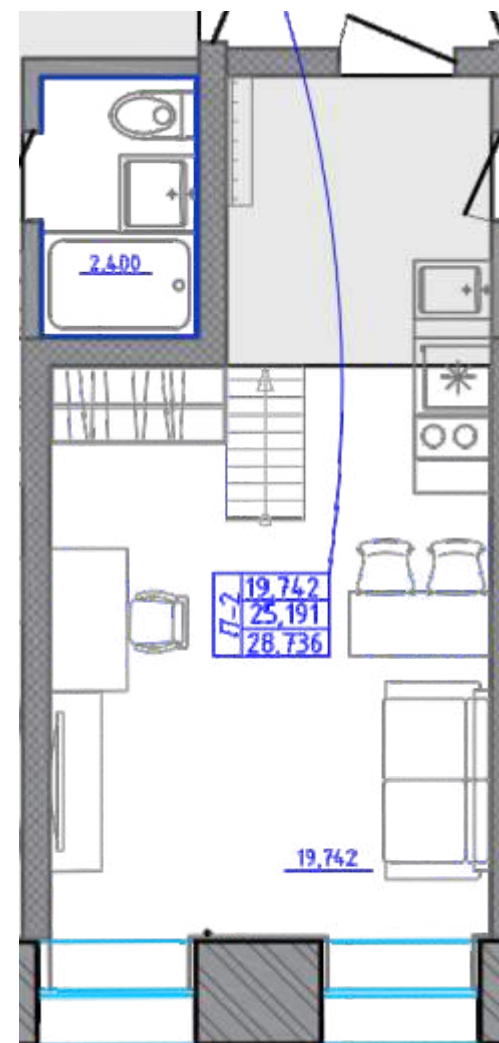
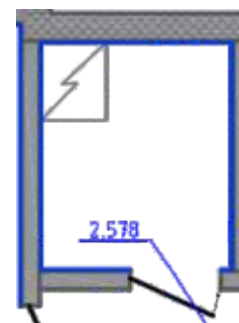
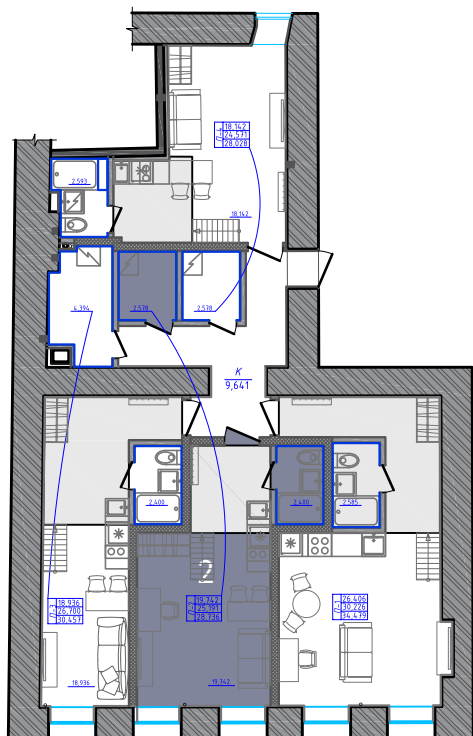
Жилая площадь - 25,19 м²

Высота потолков - 3,5 м

Второй ярус: да

2 окна на улицу, есть кладовая-прачечная

Цена: 7 500 000 р



Студия №3

Этаж 2

Общая площадь - 30,45 м²

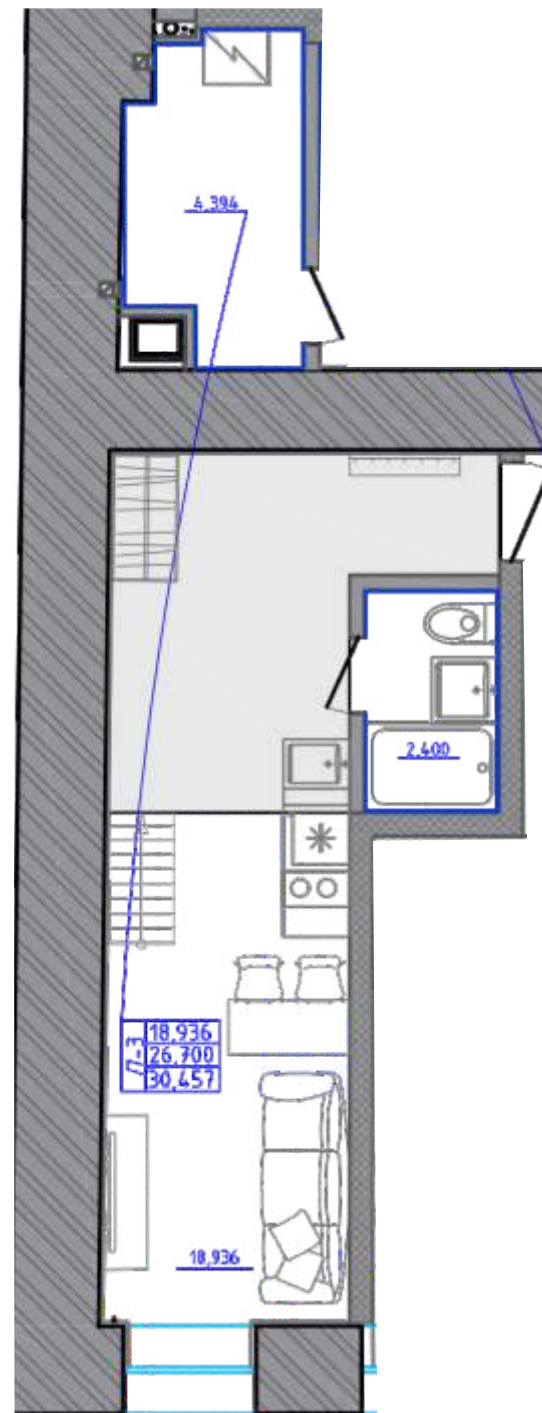
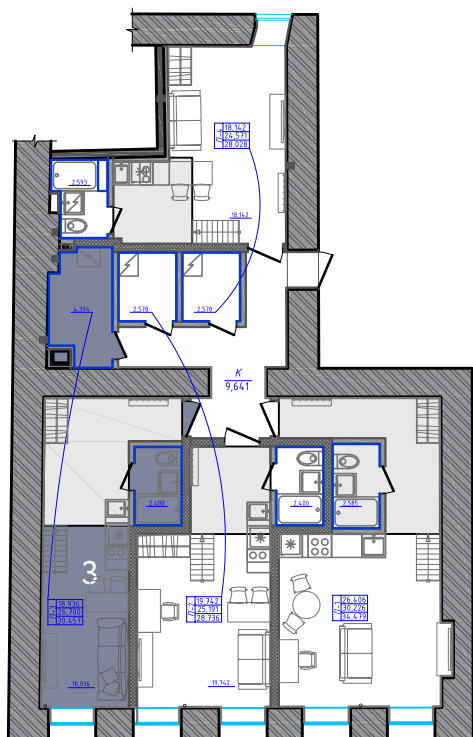
Жилая площадь - 26,7 м²

Высота потолков - 3,5 м

Второй ярус: да

1 окно на улицу, есть кладовая-прачечная

Цена: 7 670 000 р



Студия №4

Этаж 2

Общая площадь - 28,02 м²

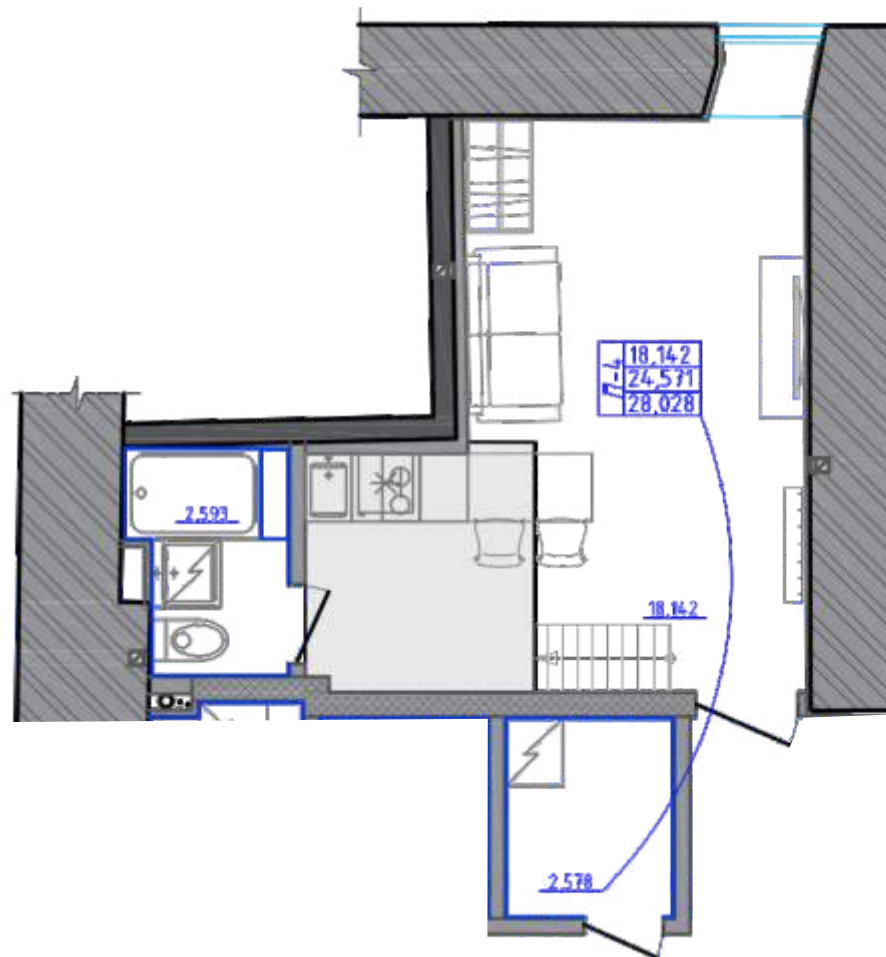
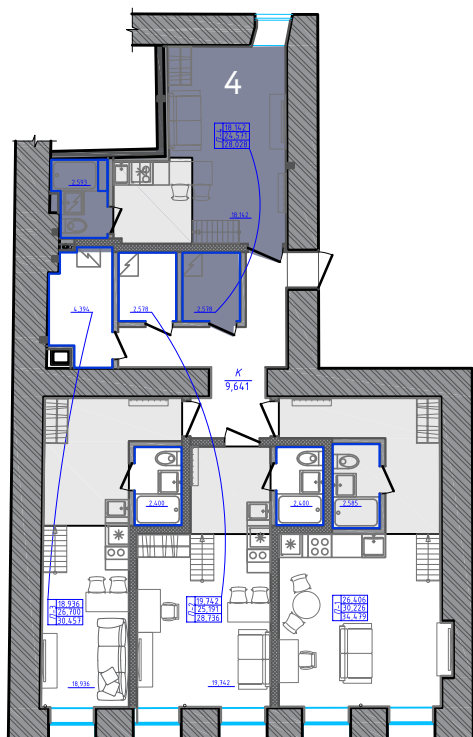
Жилая площадь - 24,57 м²

Высота потолков - 3,5 м

Второй ярус: да

1 окно во двор, есть кладовая-прачечная

Цена: 7 020 000 р



КАРТА ОБЪЕКТОВ



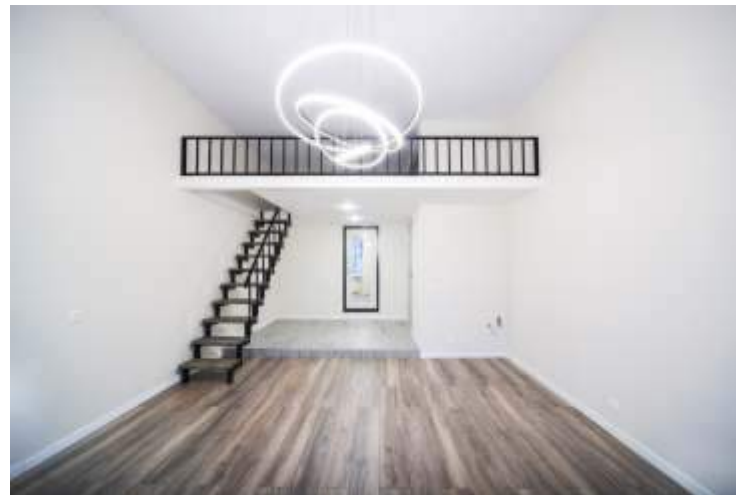
готово,
в продаже



строится,
в продаже



ПРИМЕР РЕМОНТА В НАШИХ СТУДИЯХ





Запишитесь на просмотр:

+7 (812) 925-55-94

г. Санкт-Петербург,
пр. Ленинский д. 168,
БЦ «Энергия»